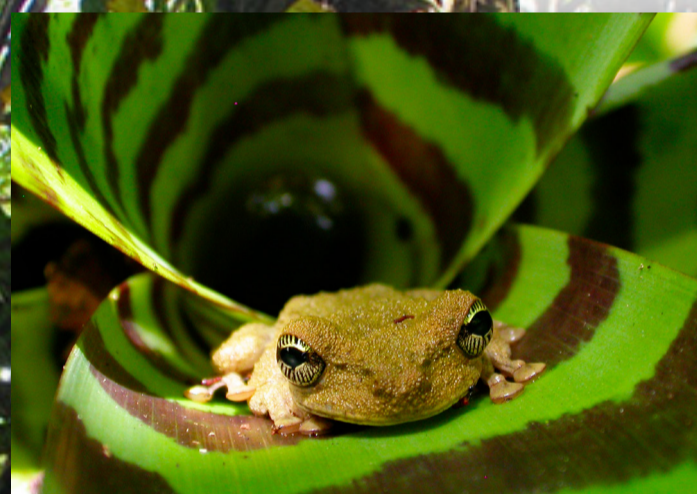


UN UNIVERS DANS UNE GOUTTE D'EAU — LES BROMÉLIACÉES —

JEUDI 13 FÉVRIER 2025 À 14H

AUDITORIUM LYNN MARGULIS - PÔLE AGROBIOSCIENCES



Elles poussent sur des câbles, se nourrissent à l'aide de leurs écailles ou abritent des fourmis, voire renferment un véritable écosystème.

De l'ananas aux filles de l'air, l'hétéroclite famille des broméliacées compte bien des individus aux super-pouvoirs. Outil de prédiction ou source d'inspiration, l'exploration de ces espèces réserve de nombreuses surprises...

CÉLINE LEROY, DIRECTRICE DE RECHERCHE IRD AU CRBE

